

El Sedán.



El Sedán.

Véalo.

Hace 28 años que el Sedán mantiene su personalidad. Durante este tiempo, la mayoría de los automóviles han cambiado su aspecto constantemente... para terminar pareciéndose entre sí. Otros modelos, directamente, desaparecieron.

El Sedán, mientras tanto, se volvió clásico. Como todas las cosas creadas inteligentemente. Y también ha madurado con inteligencia. Por eso cada vez funciona mejor y se acerca más a la perfección

(Págs. 4 y 5)

Conózcalo.

Hay que conocer el interior del Sedán para comprobar que con él ocurre lo mismo que con las personas: los cambios más importantes son los que se tienen por dentro.

Sus nuevos asientos anatómicos y regula-

bles en múltiples posiciones, traen ahora una elegante vestidura.

Centímetro a centímetro, su espacio está estudiado en función de la comodidad del conductor y sus acompañantes.

(Págs. 6 y 7)

Manéjelo.

Ningún motor ha sido fabricado tantas veces como el del Sedán. Aunque el concepto ideado por el ingeniero Porsche sigue siendo el mismo, sin embargo, sólo una pequeña mol-

de de su motor de 1,600 centímetros cúbicos el Sedán conserva el promedio de velocidad de los automóviles grandes con la diferencia que puede pasar por lugares donde ellos se quedan.

(Págs. 8 y 9)

Adquiéralo.

Tendrá usted un automóvil de excelente calidad, adquiriendo al mismo tiempo el respaldo de toda la Organización VW: dondequiera que viva, dondequiera que vaya, siem-

pre tendrá cerca una Concesionaria VW. Por su calidad el Sedán tiene la más amplia garantía en su categoría.

(Págs. 10 y 11)

Equípelo.

Cuando usted encarga su Sedán, puede pedirlo todavía más cómodo, más lujoso o más seguro. dependiendo de sus preferencias, usted podrá hacerlo más suyo con una gran variedad

de Accesorios Originales VW, creados especialmente para él. Todos estos accesorios tienen una garantía que protege su calidad y su instalación.

(Págs. 12 y 13)

Disfrútelo.

Como propietario de su Sedán, será feliz de muchas maneras: por su alta calidad, por su economía, por su comodidad. Efectivamente, pocas cosas en la vida funcionan tan bien

como un VW. Y, ésta, es una buena razón para que su Sedán le brinde muchas más satisfacciones de las que usted mismo espera.

(Págs. 14 y 15)

Admírelo.

Todos aquellos que conducen un Sedán se encariñan con él. Posiblemente ningún vehículo haya llegado a ser tan querido. Se han fabricado más de 18 millones de Sedanes hasta el día de hoy que solamente son vendidos

por sus dueños cuando deciden reemplazarlo por otro VW. Y, a veces, esto sucede después de muchos años. La gente es muy leal con el Sedán porque el Sedán es muy leal con la gente.

(Págs. 16 y 17)



Vea el Sedán: es difícil perfeccionar lo perfecto.

Mientras otros automóviles cambian su aspecto año tras año y se vuelven más largos o más cortos, más anchos o más angostos, más señoriales o más austeros, el Sedán conserva su mismo tamaño y solo cambia uno que otro detalle para verse, sencillamente, más joven.

Por ejemplo, sus luces direccionales delanteras han crecido con los años, dándole más seguridad. Las luces traseras, con direccionales,

de posición y reversa, ostentan un redondeado diseño que para nadie podría pasar inadvertido aún a gran distancia, tanto de día como de noche.

También se han modificado los limpiaparabrisas haciéndolos más fuertes y con dos velocidades para mantener despejada una amplia área de barrido bajo la lluvia más intensa.

Las innovaciones más recientes en el Sedán

son sus cuatro rejillas en la tapa del compartimento del motor que permiten una mayor ventilación.

Sus rines con tapones negros, le dan una apariencia deportiva.

Cuatro capas de pintura lo protegen. Primero recibe una capa anticorrosiva. Después una capa de fondo con electroforesis por inmersión. Luego, a mano, se le aplica otra capa con el sistema electrostático, y por último, el

esmalte homeado.

La construcción de su carrocería es sólida y hermética. Una plataforma sellada impide el paso de elementos que podrían dañar su Sedán al transitar por caminos en malas condiciones.

Cada cambio que le hacemos al Sedán nos llena de orgullo porque tanto usted como nosotros sabemos que es difícil perfeccionar lo perfecto.



Conozca el Sedán: lo perfeccionamos cada vez más.

El interior del Sedán es como una cabeza en la que cada vez se ordenan mejor las ideas. Acomódese en los asientos delanteros, que ahora son más confortables debido a su nuevo diseño y elegante tapicería. Su forma es más anatómica para proporcionarle un manejo descansado. Los respaldos se adaptan a la espalda

y por su configuración envolvente, ofrecen apoyo en los puntos necesarios.

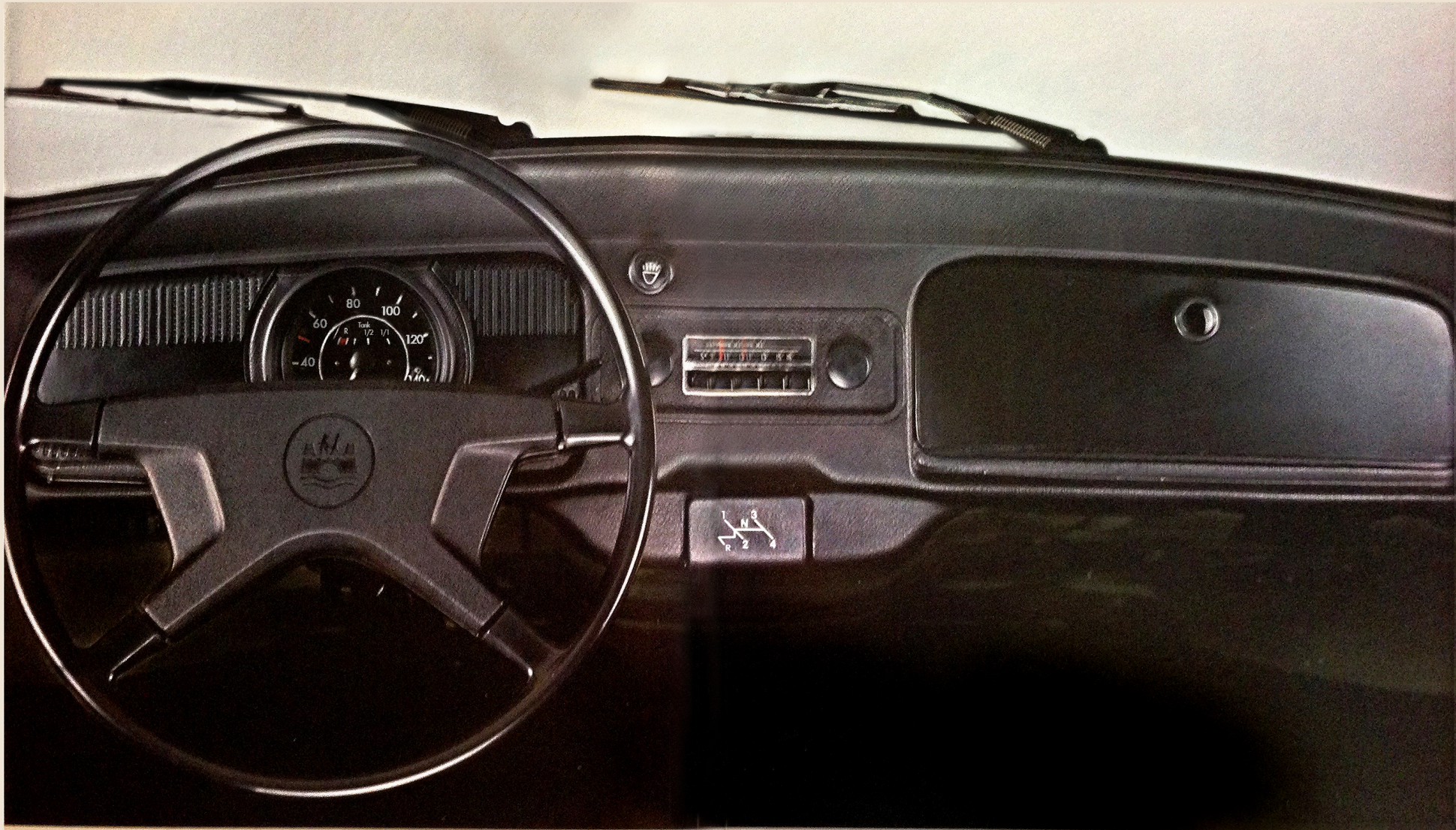
Como no hay dos personas iguales, los asientos del Sedán brindan múltiples posiciones, regulables con dos palancas de fácil manejo.

El bloqueo de seguridad de los respaldos permite que se mantengan abatidos hacia ade-

lante, al subir personas o equipaje. En su posición normal, también permanecen fijos mediante ese mismo mecanismo, brindando segura contención, en las frenadas de emergencia, o a los niños que viajan en los asientos traseros.

En los días más fríos, el interior del Sedán se vuelve tan acogedor como el de su casa, gracias a su calefacción. Además, como equipo

de serie, el Sedán trae percheros, ganchos para los cinturones de seguridad, ceniceros adelante y atrás, viseras parasol acojinadas, cómodos descansabrazos, una práctica bolsa en la puerta del conductor y muchos detalles más que se han incorporado para enriquecer su personalidad sin alterarla.



Maneje el Sedán: técnica perfeccionada muchas veces.

Todo el mundo sabe que debajo del capó trasero del Sedán hay un buen motor. Un motor con el que se han recorrido miles de millones de kilómetros.

El último cambio que se le hizo fue para darle más potencia: 1600 centímetros cúbicos. Más que suficiente para que responda con efectividad en los arranques, subir una cuesta empinada, rebasar otro vehículo o conservar un promedio de velocidad más alto. Además,

es un motor durable porque trabaja a un bajo número de revoluciones y está hecho de una aleación de aluminio y magnesio altamente resistente. Nunca se sobrecalienta, cualquiera que sea la temperatura ambiental.

Desde que el Sedán fue creado, se le han introducido mejoras de las cuales muchas no se ven, pero si se sienten al manejarlo.

Sienta, por ejemplo, su estabilidad. El Sedán tiene suspensión independiente en las cuatro

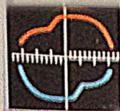
ruedas a base de barras de torsión. Y, por lo tanto, también amortiguación independiente. O sea que si una rueda pasa por un bache a alta velocidad, la otra no se despega del camino. Debido a su eje delantero a base de rótulas, el eje trasero con una barra estabilizadora, El Sedán se adhiere mejor a la carretera y domina las curvas fácilmente.

Su columna de dirección tiene un sistema contráctil para protección del conductor.

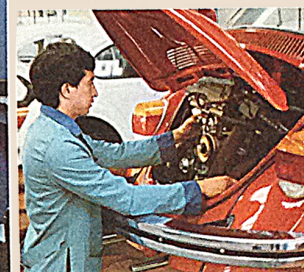
La palanca que acciona los limpiaparabrisas y los lavaparabrisas, está colocada debajo del volante, para que usted no tenga que apartar las manos de él.

Su tablero, acojinado, en hule espuma, es altamente antideslumbrante. En una sola carátula están concentrados todos los instrumentos para ser leídos de una rápida mirada.

Como usted ve, el Sedán cambia para mejorar y no para apantallar.



VW-Diagnóstico



Adquiera el Sedán: y con él las ventajas de toda una organización.

Cada Sedán está respaldado por la calidad de la avanzada tecnología Volkswagen, y la experiencia y capacidad de toda una organización.

Hay más de 150 Concesionarios VW en la República Mexicana, cada una con su Departamento de Servicio, con técnicos y equipo especializados.

Todos tienen el equipo y la técnica para

aplicar nuestro exclusivo Sistema de Diagnóstico y Mantenimiento. Aparatos electrónicos especiales informan con exactitud sobre el estado de su vehículo. No es la intuición de un mecánico, sino la precisión del Diagnóstico Electrónico, la que indica que hay que hacerle a su Sedán. Así le ahorramos el costo de reparaciones innecesarias.

Para mantener siempre su Sedán en perfectas condiciones de funcionamiento, con cada

nuevo Sedán le entregamos cuatro cupones que le dan a su vehículo el derecho a otros tantos diagnósticos VW gratuitos para cubrir los primeros 40,000 km.

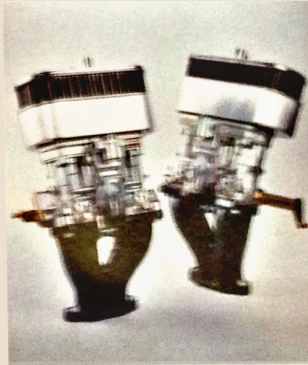
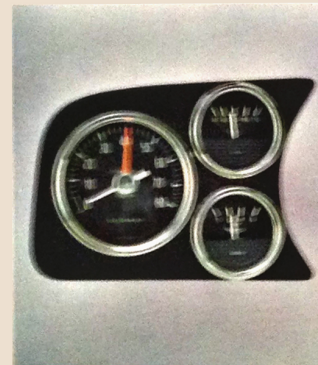
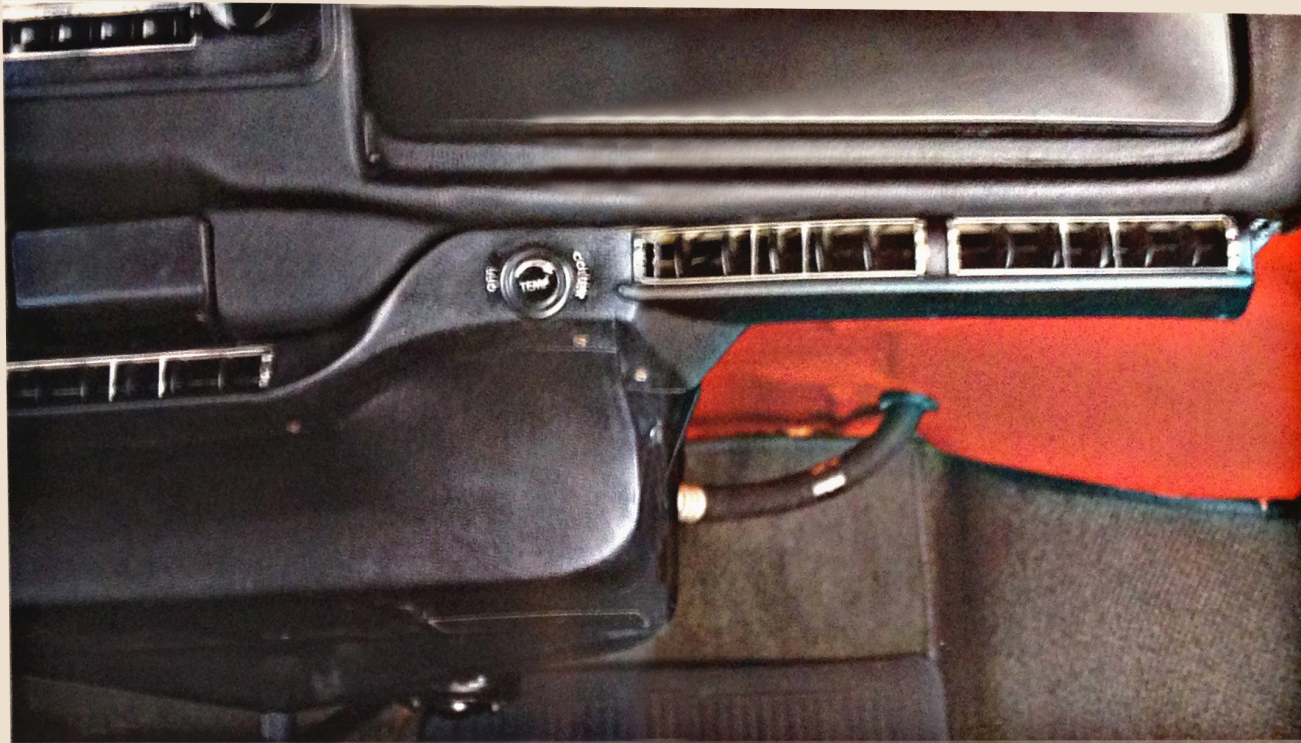
La garantía del Sedán es la más amplia en su categoría: 24 meses ó 40,000 Km. que protege su presupuesto contra gastos imprevistos.

Todas las reparaciones en las Concesionarias VW se efectúan por técnicos especialistas con precios fijos, y con Refacciones Legítimas,

que han pasado por la rigurosa inspección que respalda la calidad Volkswagen.

Por esto las Concesionarias VW garantizan cualquier reparación por 3 meses ó 5,000 km.

Las Concesionarias VW le ofrecen su Servicio de Seguros VWD, que por medio de las compañías aseguradoras, le garantizan que su Sedán será siempre atendido eficazmente en el taller de Concesionaria Volkswagen.



Equipe su Sedán: y hágalo más suyo.

Es imposible incluir en estas dos páginas todos los Accesorios Originales VW que existen para equipar su Sedán. Y es natural que sean tantos porque los dueños tienen gustos diferentes. Algunos prefieren hacerlo aún más cómodo o más seguro. Otros quieren volverlo más lujoso o deportivo.

Según su gusto, usted encontrará el adecuado. Un accesorio que no es cualquier accesorio porque ha sido diseñado especialmente para su VW. Solamente cuando un accesorio ha pasado

todas las revisiones que determinan su óptima calidad y perfecto acabado, recibe el sello de Accesorio Original VW. Este sello lo garantiza por seis meses a partir de su fecha de instalación.

Quienes desean más comodidad pueden tenerla con los cubresientos anatómicos con cabecera, las ventanillas traseras móviles, un estupendo equipo de aire acondicionado o, entre otros más, la canastilla portaequipaje.

Los que prefieren mayor seguridad pueden

elegir entre una larga lista que va desde faros de largo alcance y antiniebla, pasando por faros de luz de halógeno, espejo lateral y espejo interior antideslumbrante, hasta luces intermitentes de emergencia y potentes bocinas para claxon.

Claro que si a usted le gusta el lujo tiene una gran variedad de molduras cromadas y anodizadas que embellecen el exterior del Sedán y además protegen su pintura.

Pero si usted ha soñado con un Sedán

deportivo, seguramente no sabrá por donde empezar: carburadores que aumentan su potencia, tubos cónicos de escape cromados o negros, juegos de instrumentos de tablero que, por supuesto, incluyen tacómetro; headers; hermosas y anatómicas perillas de cuero y una palanca de velocidades para hacer los cambios "velozmente."

Con los Accesorios Originales VW su Sedán puede ser tan diferente a otro Sedán como en general lo son sus dueños.



Disfrute el Sedán: marcha... y marcha... y marcha...

Marcha con frío polar y con calor tropical. Marcha por pasos de montaña nevados y en las arenas calcinantes del desierto. Marcha si lo manejan conductores experimentados... y también principiantes.

Y, mientras tanto, usted recibe lo máximo a cambio de lo mínimo. Máxima calidad por el mínimo precio. Máximo rendimiento durante

su larga vida por un costo mínimo.

Su Sedán le ahorra día tras día: en combustible, en aceite, en refacciones y en dolores de cabeza.

Y cuando se decida a cambiarlo, recibirá el precio más alto de reventa. Por eso quien tiene un Sedán, lo cambia por otro Sedán.

De su calidad dan testimonio 900 inspec-

tores que prueban y aprueban cada vehículo antes de que salga de nuestra planta.

En el curso de tan estricto control de calidad, hay uno que otro Sedán eliminado por algún detalle que usted posiblemente no percibiría, pero que para cualquiera de nuestros inspectores resulta intolerable.

Con la calidad y la economía del Sedán

hemos convencido a más de 18 millones de propietarios en todo el mundo. esto no lo había logrado jamás un automóvil.

Y aunque del Sedán original solo conservamos una única e insignificante pieza, por mucho que la hemos analizado, no hemos encontrado como mejorarla.



Admire el Sedán: es admirable.

Aquí lo tiene: protagonista de películas y también personaje central de algunos cuentos. Modelo preferido de muchísimos caricaturistas que lo han perpetuado como tema decorativo de los más variados objetos.

Toda una generación se familiarizó con él,

desde su infancia, jugando con modelos reproducidos en todas las escalas. Cuando llegaron a la edad de manejar un automóvil de verdad, eligieron el Sedán al cual siguen siendo leales porque el Sedán es muy leal con sus propietarios.

Si usted ha leído con detenimiento este folleto, habrá podido advertir que el mayor mérito del Sedán es que fue creado con un gran sentido de la lógica y se ha mejorado con el mayor espíritu de eficiencia.

Aunque el Sedán ha sido motivo de con-

cienzudos estudios por parte de sociólogos y psicoanalistas, a la única conclusión que se puede llegar, admirándolo después de 28 años, es que atesora el secreto de la difícil sencillez.

Por eso, quizás, el tiempo léjos de envejecerlo, lo rejuvenece día con día.

Datos técnicos, equipo opcional y accesorios. Colores y tapicería.

MOTOR:

Cilindrada 1584 cm³
 Diámetro 85.5 mm
 Carrera 69 mm
 Compresión 6.6:1
 Potencia 55 CP a 4400 rpm según SAE (44 CP a 4000 rpm SAE neto), 46 CP a 4000 rpm según DIN, 34 kw a 4000 rpm

Momento de torsión 10.6 kgm a 2600 rpm según SAE, (72.5 lbs. por pie a 2200 rpm SAE neto), 10.0 kgm a 2200 rpm según DIN, (100 Nm a 2200 rpm, DIN)

Velocidad media del pistón 9.2 m/seg a 4000 rpm

Capacidad de subida: 1a Vel.: 48%, 2a Vel.: 24.9%, 3a Vel.: 13.8%, 4a Vel.: 8.4%.

Velocidad máxima a 4000 rpm: 127 km/h

- 1a: 30 km/h
- 2a: 54 km/h
- 3a: 89 km/h
- 4a: 127 km/h.

Aceleración de 0-80 km/h: 12 seg. De 0-100 km/h: 19.5 seg.

Colocado en la parte trasera del coche. De 4 cilindros y 4 tiempos, con válvulas colgantes y cilindros opuestos, dos a dos, según el principio Boxer. Enfriamiento por aire. Precalentamiento de la mezcla aire - combustible. Carburador de corriente descendente con dispositivo automático de corte de mezcla, y filtro de aire con elemento de papel.

Lubricación por circuito a presión con enfriamiento del aceite por radiador laminar.

Su sistema de control de contaminación consiste de un sistema de ventilación cerrada de la caja del cigüeñal, control de evaporación del combustible en tanque, líneas y carburador, incluyendo un condensador de vapores de gasolina y un recipiente de carbón ac-

tivado, disminución de las emisiones de escape mediante modificaciones al filtro de aire carburador, precalentador de mezcla y distribuidor de encendido.

CHASIS:

Bastidor de plataforma reforzada con túnel central.

SUSPENSIÓN:

Independiente en las 4 ruedas a base de barras de torsión y estabilizador adelante, y atrás barras de torsión y una de compensación. Capacidad de carga en eje delantero de dobles brazos oscilantes 490 kg, y en eje trasero de semiejes oscilantes 730 kg. Amortiguadores telescópicos de doble efecto en cada rueda.

FRENOS Y NEUMÁTICOS:

Hidráulicos de acción sobre tambor. Superficie de contacto 716 cm². Freno de estacionamiento mecánico con acción sobre las ruedas traseras. 5 llantas 5.60 x 15 tipo convencional, sin cámara.

DIRECCIÓN:

De tornillo sinfin, con amortiguador hidráulico. Dos piezas de deformación en la columna de dirección.

EMBRAGUE:

Mecánico, tipo monodisco en seco. Superficie total de contacto 335 cm².

TRANSMISIÓN:

Unidad integral de caja de velocidades y diferencial, con accionamiento en las ruedas traseras por semiejes. 4 velocidades totalmente sincronizadas y reversa. Palanca de cambios montada sobre el túnel del bastidor, Relación de velocidades: 1a.: 3.80, 2a.: 2.06, 3a.: 1.26, 4a.: 0.88 y reversa: 3.79. Relación del eje trasero: 3.5:8.

SISTEMA ELECTRICO:

12 Voltios. Acumulador de 36 Ah. Generador de 30 A. Ajuste de encendido inicial. 7.59 a.p.m.s. Oíden de encendido 1-4-3-2. Claro de platinos 0.4 mm. Claro de electrodos de las bujías 0.7 mm. Sistema de encendido con bloqueo de dirección. Claxon. Limpiaparabrisas de 2 velocidades con retorno automático y sistema neumático de lavaparabrisas, con palanca de accionamiento de los mismos montada en la columna de dirección. Velocímetro de 0-160 km/h con odómetro. Indicadores de nivel de combustible, generador, aceite, luz de carretera y luces direccionales. Reóstato para luz de tablero. Cambio de luz y bocina óptica en la palanca de luces direccionales. Seguro contra repetición de arranque. Luz interior con interruptor en las puertas. Unidades selladas delanteras con haz asimétrico 50/60 W, 4 luces de posición, Luces traseras con luz de freno y reversa. Iluminación de matrícula.

CARROCERÍA:

Metálica montada y atornillada sobre el bastidor, 2 compartimientos de equipaje. Calefacción regulable sin escalonamientos. Llanta de repuesto bajo el capó delantero. Toma de gasolina exterior del lado derecho. Depósito transparente de líquido de frenos. Defensas delantera y trasera de una sola pieza. Asientos delanteros de cubo de tres puntos de fijación y de banca atrás. Vestidura de tela plástica lavable. Tapetes delanteros y traseros de PVC. Parabrisas laminado de seguridad. Tablero acojinado. 2 ceniceros. Espejo retrovisor interior de seguridad, 2 viseras acojinadas parasol. Descansabrazos en ambas puertas. Chapas con llave en puertas y tapa de motor. Juego de herramientas.

MEDIDAS, PESOS RENDIMIENTOS Y CAPACIDADES:

Largo total 4.06 m. Ancho total 1.55 m. Alto total 1.50 m. Altura libre sobre el piso a peso total permisible 0.15 m. Distancia entre ejes 2.40 m. Distancia entre ruedas delanteras 1.32 m, y traseras 1.36 m. Diámetro de giro sobre carrocería 11 m. Peso total permisible 1200 kg. Peso en vacío 820 kg. Capacidad de carga 380 kg. Carga del techo 50 kg. Capacidad de remolque sin freno 400 kg. Tanque de gasolina de 40 l. con colador de filtro de malla. Consumo de combustible 11.0 km/l. Indicación de reserva de 5 l. Densidad recomendada de aceite SAE 30. Capacidad de aceite del cárter 2.5 l. Aceite de transmisión 2.5 l. Lubricante caja de dirección 0.160 l. Líquido de frenos 0.25 l. Combustible recomendado Nova.

EQUIPO OPCIONAL:

Radio y antena, cinturones de seguridad, llantas radiales.

ACCESORIOS:

Para mayores informes, su Concesionaria VW tiene a su disposición un extenso surtido de útiles Accesorios Originales para que su VW sea más su VW.

Volkswagen de México, S.A. de C.V., se reserva el derecho de modificar sin previo aviso los modelos así como las características, equipos y accesorios de éstos.



ROJO TEPOTZOLAN



AZUL HORIZONTE



MARMIL



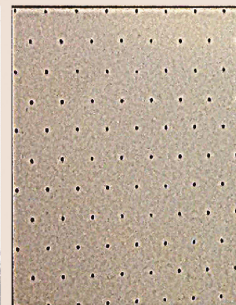
VERDE UXMAL



AMARILLO JANITZIO



TAPICERÍA ASIENTOS



TAPICERÍA TOLDO

**Y para más detalles...
efectúe un recorrido de prueba.**

