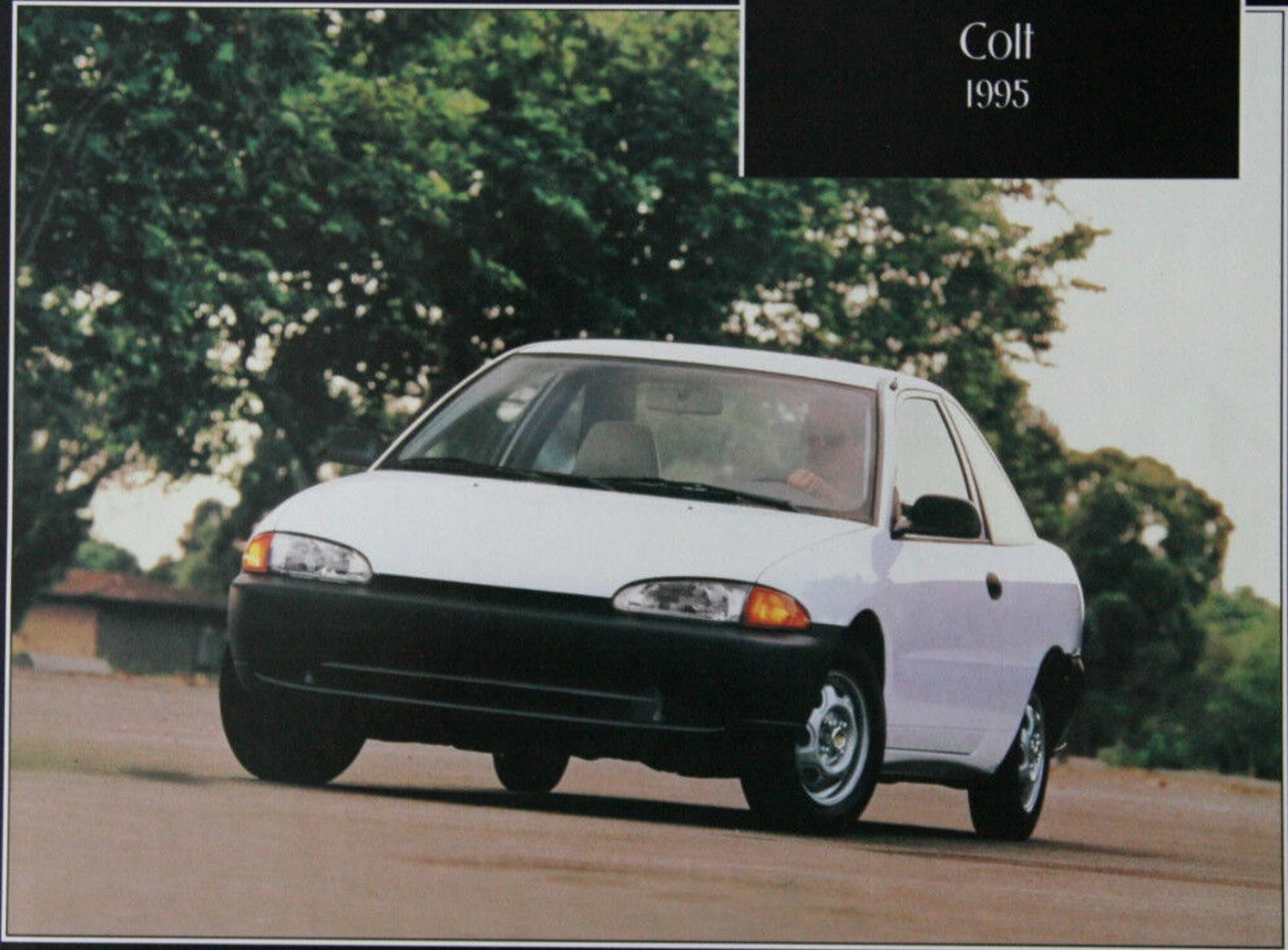




Colt
1995

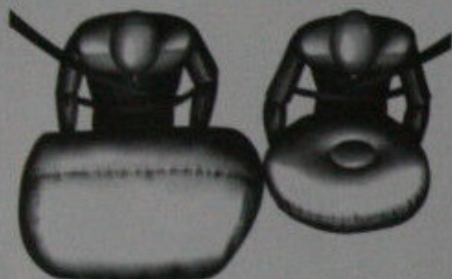


Colt 2 portes 1995

Caractéristiques principales

- Voiture attrayante, agréable à conduire, à prix abordable
- Coussin de sécurité côtés cond. et pass. avant* • Traction avant • Moteur 4 cyl. de 1,5 L à 12 soupapes de série • Freins assistés • Climatiseur et boîte automatique en option sur mod. ES/GL • Boîte manuelle 5 vit. de série • Direction assistée de série sur mod. ES/GL • Rétroviseurs à comm. électrique, banquette arr. à dossier divisé et rabatt. et volant inclinable en option sur Colt ES/GL

*Bouclez toujours votre ceinture de sécurité.



Système de retenue supplémentaire pour conducteur et passager avant*

Dimensions de base

EXTÉRIEUR	Colt 2 portes	
	mm	po
Empattement	2 440	96,1
Longueur hors tout	4 345	171,1
Largeur hors tout	1 680	66,1
Hauteur hors tout	1 310	51,6
INTÉRIEUR		
Dégagement-tête		
— Avant	980	38,6
— Arrière	925	36,4
Dégagement-jambes		
— Avant	1 090	42,9
— Arrière	790	31,1
Volume utile du coffre	— L (p ³)	297 (10,5)
Réservoir de carburant	— L (gal imp.)	50 (11)

Caractéristiques de série et en option particulières

	Colt 2 portes	Colt ES/GL 2 portes
ANCRAGE POUR SIÈGE D'ENFANT	S	S
BECQUET Arrière	N/L	0
CLIMATISEUR	N/L	0
CONSOLE	S	S
COUSSIN DE SÉCURITÉ* Côtés conducteur et passager avant	S	S
DÉSEMBUEURS De glaces latérales avant	S	S
DIRECTION Non assistée, à crémaillère	S	N/L
Assistée, à crémaillère	N/L	S
FREINS Assistés, disques à l'avant/tambours à l'arrière	S	S
GLACES Teintées	N/L	0
PHARES À FEUX DE JOUR	S	S
PNEUS P145/B0R13 toutes saisons, à flancs noirs	S	N/L
P155/B R13 toutes saisons, à flancs noirs	N/L	S
RADIO m/m stéréo avec lecteur de cassette et 4 h. ⁽¹⁾	0	0
RÉTROVISEURS Extérieurs, jumelés, à commande intérieure	S	S
Extérieurs, jumelés, à commande électrique	N/L	0
ROUES 13 po, en acier, stylisées, cache-moyeux chromés	S	N/L
13 po, en acier, avec enjoliveurs intégraux	N/L	S
SIÈGES Arrière — banquette à dossier fixe	S	S
Banquette à dossier divisé et rabattable	N/L	0
SIÈGES Avant — Baquets en tissu et vinyle à dossier haut inclin.	S	N/L
Baquets à dessus en tissu et dossier bas inclinable	N/L	S
SUSPENSION Avant : jambes McPherson, arrière à roues indépendantes, multibras	S	S
SYSTÈME D'ÉCHAPPEMENT En acier inoxydable	S	S
VOLANT Inclinable	N/L	0

S — De série 0 — En option N/L — Non livrable *Bouclez toujours votre ceinture de sécurité.

⁽¹⁾ Installée par le concessionnaire.

Groupes motopropulseurs

	Colt 2 portes	Colt ES/GL 2 portes
4 cylindres de 1,5 L avec boîte manuelle 5 vitesses	S	S
4 cylindres de 1,5 L avec boîte automatique 3 vitesses	N/L	0
S — De série 0 — En option N/L — Non livrable		

4 cylindres de 1,5 L à IMPS

ASCT, 12 soupapes
69 kW (92 ch) à 6 000 tr/min
126 N·m (93 lb-pi) à 3 000 tr/min

IMPS — Injection multipoint séquentielle ASCT — Arbre simple à came en tête

Couleurs extérieures

- Bleu éclatant (couche nacrée) • bleu clair (métallisé) • vert foncé (couche nacrée) • vert doir
- rouge vif • blanc

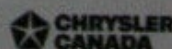
Les caractéristiques, descriptions et illustrations contenues dans cette brochure sont issues de sources autorisées. Au moment de la mise sous presse, ces caractéristiques, descriptions et illustrations étaient considérées comme correctes, mais nous ne pouvons cependant pas en garantir l'exactitude. Chrysler Canada Inc. se réserve le droit de supprimer des modèles ou options à tout moment ou de modifier les caractéristiques, les matières, l'équipement ou la conception de ces véhicules sans préavis et sans obligation de sa part.

Certains équipements peuvent ne pas être exactement conformes aux illustrations de cette brochure. Certaines de ces illustrations peuvent représenter de l'équipement installé à l'usine ou par le concessionnaire qui n'est pas de série et n'est livrable que moyennant supplément. L'équipement mentionné comme livrable ou optionnel peut coûter un supplément de prix. Certaines options ne sont livrables qu'avec d'autres options. Veuillez consulter votre concessionnaire Chrysler Canada Inc. pour obtenir le prix du modèle doté de l'équipement que vous désirez ou pour vérifier les caractéristiques et la disponibilité de l'équipement décrit dans cette brochure.

Le client d'abord*

Pour de plus amples renseignements, communiquez avec votre concessionnaire ou composez le :

1 800 361-3700



Contient 30 % de matières recyclées, dont 10 % de fibres de consommation.