

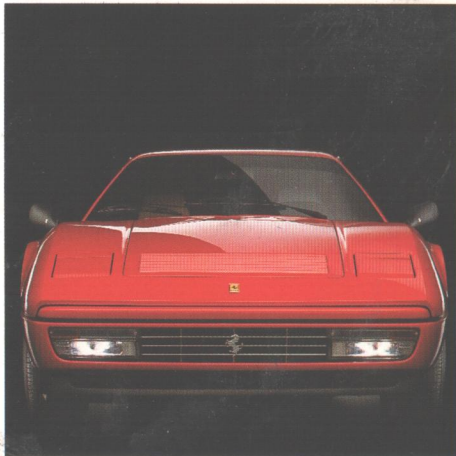
Ferrari



GTB TURBO GTS TURBO	4
328 GTB 328 GTS	6
3.2 MONDIAL 3.2 MONDIAL CABRIOLET	8
412	10
TESTAROSSA	12
F40	14

GTB
turbo

GTS
turbo



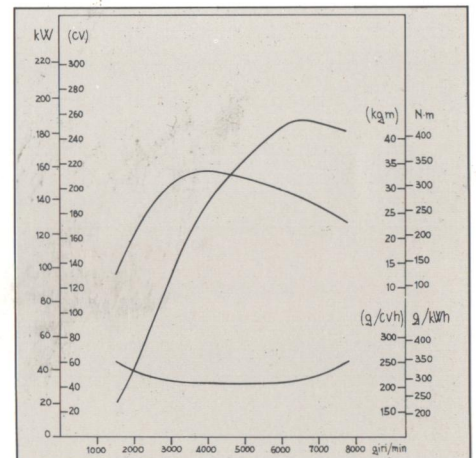
Fahrgestell

Gitterrohrrahmen - Karosserie Berlinetta oder Spider, Pininfarina-Design, Zweisitzer - Spurweite vorne 1485 mm - Spurweite hinten 1465 mm - Länge 4255 mm - Breite 1730 mm - Höhe 1128 mm - Radstand 2350 mm - Wendekreisdurchmesser 12 m - Leergewicht: GTB 1265 kg; GTS 1275 kg - 5-Gang vollsynchronisiertes Getriebe mit Mittelschaltung - Unabhängige Einzelradaufhängung vorne und hinten - Sperrdifferential mit dem Getriebe verblockt - Zahnstangenlenkung - Bremssystem: 4 innenbelüftete Scheibenbremsen, Hydraulik-Servobrem Anlage; mechanische Handbremse auf die Hinterräder wirkend - Zwei Leichtmetall-Kraftstofftanks, Gesamtkapazität 74 Liter - Radialreifen Tubeless Goodyear Eagle oder Michelin MXX oder Pirelli P700: vorne 205/55 VR 16 mit Leichtmetallfelgen 7"x16", hinten 225/50 VR 16 mit Leichtmetallfelgen 8"x16" - Elektrische Fensterheber, Zentralverriegelung der Türen, Lederpolsterung, elektrische von innen verstellbarer Außenspiegel - Zubehöre: Heckspoiler nur für die Spider-Ausführung, Klimaanlage, Antiblockiersystem vom Typ ATE, Radio und Metallic-Lackierung.



Motor

Zentral, quergelagert - Anzahl und Anordnung der Zylinder: 8 V 90° - Bohrung und Hub: 66,8x71 mm - Hubraum: 1991 cm³ - Verdichtungsverhältnis: 7,5:1 - Aufladung durch 1 wassergekühlten Abgas-Turbolader IHI mit Wärmeaustauscher Behr - Ladedruck 1,05 bar - Maximaldrehzahl: 7700 U/min - Höchstleistung DIN 186,8 kW (254 PS) bei 6500 U/min - Max. Drehmoment DIN 328,5 N·m (33,5 kgm) bei 4100 U/min - Höchstgeschwindigkeit 253 km/h - Beschleunigung: von 0 auf 100 km/h in 6,3 s, 400 Meter aus dem Stand 14,3 s, 1000 Meter aus dem Stand 25,7 s - Motorgehäuse aus Leichtmetall, Zylinderlaufbuchsen in Gußeisen mit Cermet-Beschichtung - Pleuel mit Feingleitlagern - 2 Ventile pro Zylinder, V-Bauweise 46°, gesteuert durch 4 obenliegende Nockenwellen und Tassenstößel mit Justierplättchen - Nockenwellen angetrieben durch Zahnriemen mit Spanner - Nassumpfschmierung durch Zahnradpumpe u. Ölkühler - Marelli-Microplex elektronisches Zündsystem mit statischer Zündverstellung - Elektrische Anlage: 12 V Drehstrom-Lichtmaschine mit transistorgesteuertem Regler - Mechanische Kraftstoffeinspritzung Bosch-K-Jetronic - Wasserkühlung durch Kühler, Expansionstank und automatischen Elektroventilatoren - Einscheibentrockenkupplung mit gedämpfter Scheibe, mechanisch betätigt.



328
GTB

328
GTS



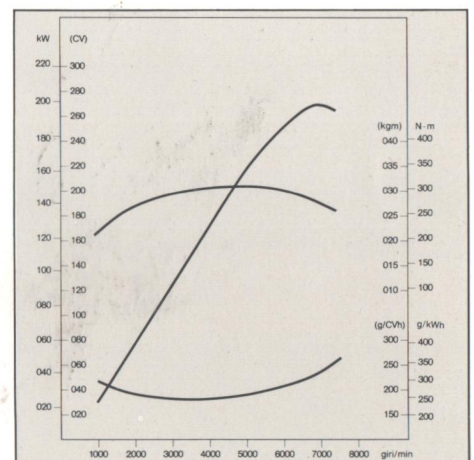
Fahrgestell

Gitterrohrrahmen - Karosserie Berlinetta oder Spider, Pininfarina-Design, Zweisitzer - Spurweite vorne 1485 mm - Spurweite hinten 1465 mm - Länge 4255 mm - Breite 1730 mm - Höhe 1128 mm - Radstand 2350 mm - Wendekreisdurchmesser 12 m - Leergewicht: GTB 1263 kg; GTS 1273 kg - 5-Gang vollsynchronisiertes Getriebe mit Mittelschaltung - Unabhängige Einzelradaufhängung vorne und hinten - Sperrdifferential mit dem Getriebe verblockt - Zahnstangenlenkung - Bremssystem: 4 innenbelüftete Scheibenbremsen, Hydraulik-Servobremensanlage; mechanische Handbremse auf die Hinterräder wirkend - Zwei Leichtmetall-Kraftstofftanks, Gesamtkapazität 74 Liter - Radialreifen Tubeless Goodyear Eagle oder Michelin MXX oder Pirelli P700: vorne 205/55 VR 16 mit Leichtmetallfelgen 7"x16", hinten 225/50 VR 16 mit Leichtmetallfelgen 8"x16" - Elektrische Fensterheber, Zentralverriegelung der Türen, Lederpolsterung, elektrische von innen verstellbarer Außenspiegel - Zubehör: Heckspoiler, Klimaanlage, Antiblockiersystem vom Typ ATE, Radio und Metallic-Lackierung.



Motor

Zentral, quergelagert - Anzahl und Anordnung der Zylinder: 8 V 90° - Bohrung und Hub: 83x73,6 mm - Hubraum: 3185 cm³ - Verdichtungsverhältnis: 9,8:1 - Maximaldrehzahl: 7700 U/min - Höchstleistung DIN 198,6 kW (270 PS) bei 7000 U/min - Max. Drehmoment DIN 304 N·m (31 kgm) bei 5500 U/min - Höchstgeschwindigkeit 263 km/h - Beschleunigung: von 0 auf 100 km/h in 6,4 s, 400 Meter aus dem Stand 14,3 s, 1000 Meter aus dem Stand 25,7 s - Motorgehäuse aus Leichtmetall mit eingesetzten Laufbüchsen aus Aluminium - Kurbelwelle fünffach gelagert, Pleuel mit Feingleitlagern - 4 Ventile pro Zylinder, V-Bauweise 33°-30', gesteuert durch 4 obenliegende Nockenwellen und Tassenstößel mit Justierplättchen - Nockenwellen angetrieben durch Zahnriemen mit Spanner - Nassumpfschmierung durch Zahnradpumpe u. Ölkühler - Marelli-Microplex elektronisches Zündsystem mit statischer Zündverstellung - Elektrische Anlage: 12 V Drehstrom-Lichtmaschine mit transistorgesteuertem Regler - Mechanische Kraftstoffeinspritzung Bosch-K-Jetronic - Wasserkühlung durch Kühler, Expansionstank und automatischen Elektroventilatoren - Einscheibentrockenkupplung mit gedämpfter Scheibe, mechanisch betätigt.



3.2 MONDIAL

3.2 MONDIAL
cabriolet



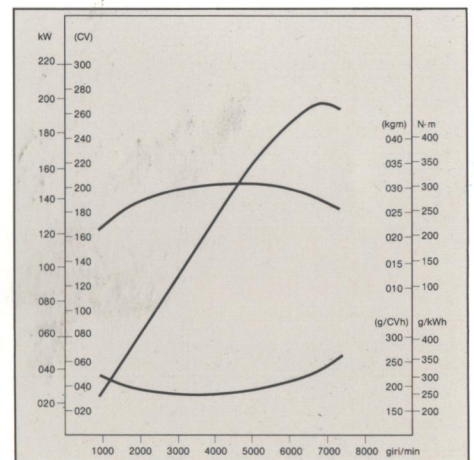
Fahrgestell

Rohrrahmen. Hinterer Fahrschemel mit Antriebseinheit (Motor und Getriebe) auszubauen - Karosserie Coupé oder Cabriolet 2 + 2 Pininfarina-Design - Spurweite vorne 1520 mm - Spurweite hinten 1510 mm - Länge 4535 mm - Breite 1795 mm - Höhe: Coupé 1235 mm; Cabriolet 1265 mm - Radstand 2650 mm - Wendekreis 11,85 m - Leergewicht: Coupé 1410 kg; Cabriolet 1400 kg - 5-Gang vollsynchronisiertes Getriebe mit Mittelschaltung - Einzelradaufhängung vorn und hinten, Vorderachsaufhängung mit Antidiveeinrichtung - Sperrdifferential mit dem Getriebe verblockt - Zahnstangenlenkung - Lenkrad in Höhe und Tiefe verstellbar - Bremssystem: 4 innenbelüftete Scheibenbremsen, Hydraulik-Servobremsanlage. Antiblockiersystem vom Typ ATE. Mechanische Handbremse auf die Hinterräder wirkend - Zwei Leichtmetall-Kraftstofftanks, Gesamtkapazität 80 Liter - Radialreifen Tubeless Goodyear Eagle: vorne 205/55 VR 16 mit Leichtmetallfelgen 7"x16", hinten 225/55 VR 16 mit Leichtmetallfelgen 8"x16"; oder Radialreifen Tubeless Michelin TRX: vorne 220/55 VR 390 mit Leichtmetallfelgen 165 TR 390, hinten 240/55 VR 390 mit Leichtmetallfelgen 180 TR 390 - Elektrische Fensterheber, Klimaanlage, Zentralverriegelung der Türen, Lederpolsterung, Radio, elektrische von innen verstellbarer Außenspiegel, Metallic-Lackierung - Elektrisch betätigtes Schiebedach als Zubehör für die Coupé-Ausführung.



Motor

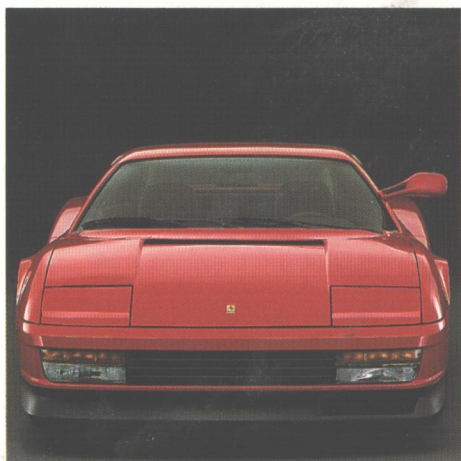
Zentral, quergelagert - Anzahl und Anordnung der Zylinder: 8 V 90° - Bohrung und Hub: 83x73,6 mm - Hubraum: 3185 cm³ - Verdichtungsverhältnis: 9,8:1 - Maximaldrehzahl: 7700 U/min - Höchstleistung DIN 198,6 kW (270 PS) bei 7000 U/min - Max. Drehmoment DIN 304 N·m (31 kgm) bei 5500 U/min - Höchstgeschwindigkeit 250 km/h - Beschleunigung: von 0 auf 100 km/h in 7,4 s, 400 Meter aus dem Stand 14,6 s, 1000 Meter aus dem Stand 27,2 s - Motorgehäuse aus Leichtmetall mit eingesetzten Laufbüchsen aus Aluminium - Pleuel mit Feingleitlagern - 4 Ventile pro Zylinder, V-Bauweise 33°-30', gesteuert durch 4 obenliegende Nockenwellen und Tassenstößel mit Justierplättchen - Nockenwellen angetrieben durch Zahnriemen mit Spanner - Nassumpfschmierung durch Zahnradpumpe u. Ölkühler - Marelli-Microplex elektronisches Zündsystem mit statischer Zündverstellung - Elektrische Anlage: 12 V Drehstrom-Lichtmaschine mit transistorgesteuertem Regler - Mechanische Kraftstoffeinspritzung Bosch-K-Jetronic - Wasserkühlung durch Kühler, Expansionstank und automatischen Elektroventilatoren - Einscheibentrockenkupplung mit gedämpfter Scheibe, hydraulisch betätigt.





Fahrgestell

Gitterrohrrahmen - Karosserie Coupé 2 + 2 Sitze, Pininfarina-Design - Spurweite vorne 1475 mm - Spurweite hinten 1510 mm - Länge 4810 mm - Breite 1798 mm - Höhe 1314 mm - Radstand 2700 mm - Wendekreisdurchmesser 12,2 m - Leergewicht: mit automatischem Getriebe 1810 kg, mit Wechselgetriebe 1805 kg - Automatisches Getriebe, betätigt durch Mittelschalthebel - Auf Wunsch vollsynchronisiertes, mechanisches 5-Gang-Wechselgetriebe - Einzerradaufhängung an Querlenkern vorn und hinten - Selbsttätiger Niveauequalizer hinten über Hydraulikpumpe - Differentialsperre (40%) - Linkslenker mit hydraulisch unterstützter Lenkung - Rechtslenker auf Wunsch - Bremmsystem: 4 belüftete Scheibenbremsen, Hydraulik-Servobremmsanlage mit Vakuumpumpe. Antiblockiersystem vom Typ Bosch. Mechanische Handbremse auf die Hinterräder wirkend - Kraftstoffinhalt 116 Liter in 2 Leichtmetalltanks - Radialreifen Tubeless Goodyear Eagle 245/55 VR 16 mit Leichtmetallfelgen $7\frac{1}{2}'' \times 16''$, oder Radialreifen Tubeless Michelin TRX 240/55 VR 415 mit Leichtmetallfelgen 180 TR 415 - Elektrische Fensterheber, Zentralverriegelung der Türen, doppelte Klimaanlage vorne und hinten, Lederpolsterung, Radio, Vordersitze elektrisch einstellbar, elektrisch von innen verstellbare Außenspiegel.



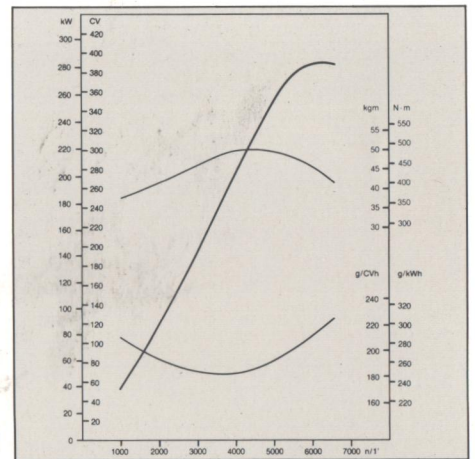
Fahrgestell

Rohrrahmen. Hinterer Fahrschemel mit Antriebseinheit (Motor und Getriebe) auszubauen - Karosserie Berlinetta 2 Sitze, Pininfarina-Design - Spurweite vorne 1518 mm - Spurweite hinten 1660 mm - Länge 4485 mm - Breite 1976 mm - Höhe 1130 mm - Radstand 2550 mm - Wendekreisdurchmesser 12 m - Leergewicht 1506 kg - 5-Gang vollsynchronisiertes Getriebe mit Mittelschaltung - Unabhängige Einzelradaufhängungen an Querlenkern - Hinterradaufhängungen mit 4 Stoßdämpfern - Sperrdifferential mit dem Getriebe verblockt - Zahnstangenlenkung - Lenkrad in Höhe verstellbar - Bremssystem: 4 belüftete Scheibenbremsen, Hydraulik-Servobrem-sanlage mit Vakuumpumpe; mechanische Handbremse auf die Hinterräder wirkend - 2 Leichtmetalltanks mit 115 Liter Fassungsvermögen - Radialreifen Tubeless Goodyear Eagle oder Michelin MXX: vorne 225/50 VR 16 mit Leichtmetallfelgen 8"x16", hinten 255/50 VR 16 mit Leichtmetallfelgen 10"x16" - Notrad in verminderter Dimension - Elektrische Fensterheber, Klimaanlage, Zentralverriegelung der Türen, Lederpolsterung, Radio und elektrisch von innen verstellbare Außenspiegel.

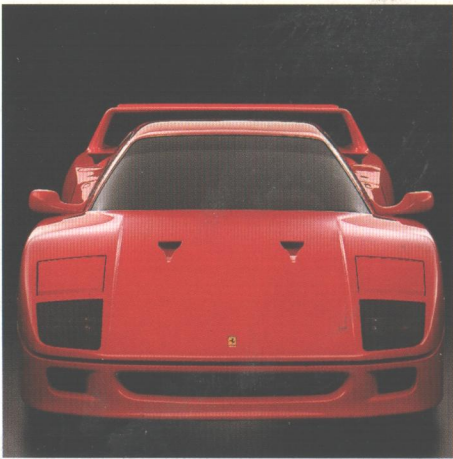


Motor

Hinten, zentral, längs liegend - 12 Zylinder 180° - Bohrung und Hub 82x78 mm - Hubraum 4942 cm³ - Verdichtungsverhältnis 9,3:1 - Höchstdrehzahl 6800 U/min - Höchstleistung DIN 286,8 kW (390 PS) bei 6300 U/min - Max. Drehmoment DIN 490,3 N·m (50 kgm) bei 4500 U/min - Höchstgeschwindigkeit 290 km/h - Beschleunigung: von 0 auf 100 km/h in 5,8 s; 400 Meter aus dem Stand 13,6 s; 1000 Meter aus dem Stand 24,1 s - Motorgehäuse aus Leichtmetall, Aluminiumlaufbuchsen mit Nickelbeschichtung - Kurbelwelle 7-fach gelagert, Pleuel mit Feingleitlagern - 4 Ventile pro Zylinder, V-Bauweise 41°, gesteuert durch 4 oben liegende Nockenwellen und Tassenstößel mit Justierplättchen - Nockenwellen angetrieben durch Zahnriemen mit Spannvorrichtung - Trockensumpfschmierung mit Zahnradölpumpe und Öltank - Marelli Microplex elektronische Zündung - 12 V Elektroanlage mit Drehstromlichtmaschine und transistorgesteuertem Regler - Mechanische Kraftstoffeinspritzung Bosch-K-Jetronic - Zweischiebentrockenkupplung mit Dämpfung, hydraulisch betätigt - Wassergekühlter Motor mit Druckausgleichsbehältern und automatischen, elektrisch zugeschalteten Ventilatoren.



F40



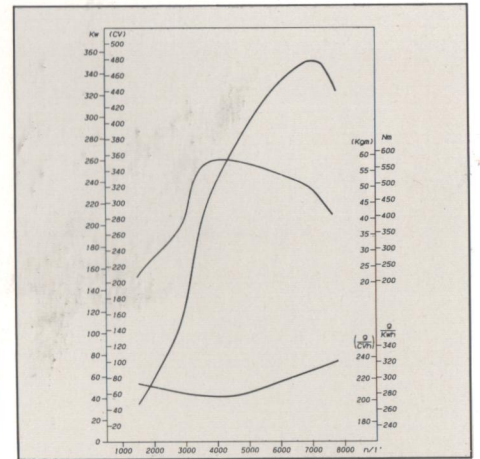
Fahrgestell

Rohre aus legiertem Stahl integriert mit Elementen aus Verbundwerkstoffen - Karosserie Berlinetta, Pininfarina-Design, Zweisitzer - Spurweite vorne 1594 mm - Spurweite hinten 1606 mm - Länge 4358 mm - Breite 1970 mm - Höhe 1124 mm - Radstand 2450 mm - Wendekreisdurchmesser 11,6 m - Leergewicht 1100 kg - 5-Gang längs liegendes vollsynchronisiertes Getriebe mit Mittelschaltung - Sperrdifferential mit dem Getriebe verblockt - Unabhängige Radaufhängung vorne und hinten, geführt an Querlenkern und Schwingen aus Spezialstahl - Hydraulische Stoßdämpfer von Koni mit koaxialen Federn und Stabilisatoren - Zahnstangenlenkung - Innenbelüftete Scheibenbremsen an allen 4 Rädern betätigt über einen hydraulischen Hauptbremszylinder mechanische Handbremse auf die Hinterräder wirkend mit unabhängigen Bremszangen - Zweigeteilter 120 Liter-Treibstoffbehälter aus Gummi mit Dämpfungsmatte - Radialreifen Tubeless Pirelli P Zero: vorne 245/40 ZR 17, hinten 335/35 ZR 17 - Zusammenschraubbare Leichtmetallfelgen: vorne 8"x17", hinten 13"x17" - Innenraum mit Überrollbügel - Klimaanlage - Zubehör: Getriebe mit Frontalanzapfung.



Motor

Hinten, zentral, längsliegend - Anzahl und Anordnung der Zylinder: 8 V 90° - Bohrung und Hub 82x69,5 mm - Hubraum 2936 cm³ - Verdichtungsverhältnis 7,7:1 - Aufladung durch 2 wassergekühlten Abgas-Turbolader IHI mit Wärmeaustauscher - Ladedruck 1,1 bar - Maximaldrehzahl 7750 U/min - Höchstleistung DIN 351,5 kW (478 PS) bei 7000 U/min. - Max. Drehmoment DIN 577 Nm (58,8 kgm) bei 4000 U/min - Höchstgeschwindigkeit 324 km/h - Beschleunigung: von 0 auf 200 km/h in 11,0 s; 1000 Meter aus dem Stand 20,9 s dabei erreichte Geschwindigkeit 267,5 km/h - Motorgehäuse aus Leichtmetall, Aluminiumlaufbuchsen mit Nicasil - Kurbelwelle fünffach gelagert, Pleuel mit Feingleitlagern - 4 Ventile pro Zylinder, V-Bauweise 33° - 30', gesteuert durch 4 obliegende Nockenwellen und Tassenstößel mit Justierplättchen - Nockenwellen angetrieben durch Zahnriemen mit Spanner - Trockensumpfschmierung durch Zahnradpumpe, Ölkühler - Einspritz- und elektronisches Zündungssystem Weber-Marelli - Wasserkühlung durch Pumpe, Kühler, Ausgleichsbehälter und zwei automatischen Ventilatoren - Hydraulisch betätigte Kupplung mit zweifacher Scheibe zu je 8½".



6005

